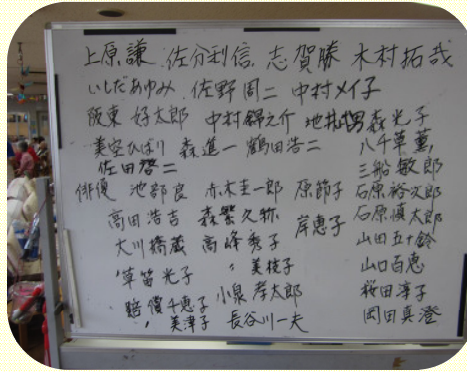


# デイサービスからのお知らせ

## 思いだしゲーム

サイコロ振って、思い出そう！！



サイコロのそれぞれの面には『お題』が書いてあります。

サイコロを振って出たお題に沿って言葉を思い出してもらいます。

『俳優』をお題に皆さんに名前をあげて頂きました。とても沢山出ましたね。

思い出す事は脳を活性化すると言われています。さらに、複数のお題があると難しくなりますが、皆さんと会話を楽しみながら、認知症予防に取り組んでいます。

## 梅雨の貼り絵が完成

ジメジメを吹っ飛ばせ



色鮮やかな紫陽花とカタツムリも一緒に



カエルもいます



ジメジメと嫌な梅雨の時期を明るく表現した貼り絵が完成しました。全体的に皆さんが明るい配色にしてくださいました。小動物も一緒ににぎやかですね。

## デイサービスからご利用者様へのお願い

横浜市根岸地域ケアプラザ、デイサービスでは、磯子保健所からご指導を頂きながら給食やおやつを提供させて頂いております。ご利用者様におかれましては、お菓子等の飲食物のご持参をご遠慮下さいますよう、お願い致します。



## 今月のボランティアさん

レクリエーション時間 午後2時～2時45分頃

- 7/5 (木) 午前 折り紙ボランティアさん
- 7/11 (水) ギターで歌 ☆ 村田さんと彼岸花の会
- 7/16 (月) 体操 ☆ 元気会
- 7/18 (水) 朗読 ☆ 風祭の会
- 7/26 (木) ギターで歌 ☆ 村田さんと彼岸花の会
- 7/31 (火) 三味線 ☆ 音緒の会

◎現在、毎週水・土曜日は将棋ボランティアさんが活動して下さっています

レクリエーションの内容や日程は変更することがあります。

## デイサービス見学について

「デイサービスってどんなところ？」  
「入浴できるって聞いたけど…」など興味のある方、介護認定を受けていない方でも是非見学にお越しください。お待ちしております。  
また、レクリエーションにもご参加いただけます。左記の「今月のボランティアさん」で予定をご確認ください。

### < おねがい >

見学を希望される方は、事前にご連絡ください。  
見学時間は、午前10時～午後3時とさせていただきます。  
担当：橋詰・宮本

## ボランティアさん大歓迎です！！



### ①芸術者ボランティアさん

歌、楽器演奏、手品、朗読など特技を披露して下さる方

### ②ちょっとボランティアさん

お茶の配膳、ドライバーのお手伝いなど、お力、お時間をちょっと貸して下さる方

### ③お相手ボランティアさん

将棋、麻雀、トランプ、オセロなどを一緒に楽しんで下さる方、折り紙や手芸などを教えて下さる方

★お問い合わせ 担当：橋詰・宮本 よこはまいきいきポイント対象施設

よこはまいきいきポイントとは…65歳以上で一定の研修を受けた方が対象施設でボランティア活動をした場合にポイントが付与される制度です。詳細はお問い合わせ下さい

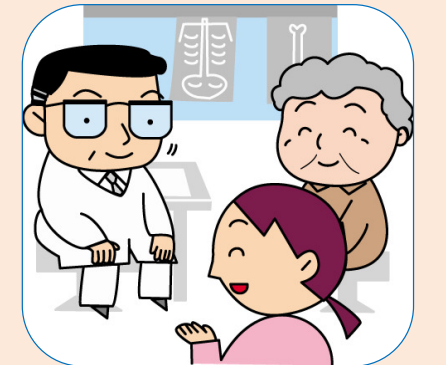
## 「ケアマネジャーだより」

～平成30年4月からの介護保険制度改正について～

介護保険制度は、その料金と共に3年に1度の見直しが行われます。平成30年度の改正では医療と介護の連携強化として、入院時には治療が円滑に進められるように早い時期からケアマネジャーが医療機関に情報提供することが求められます。また、退院時にも退院のための話合いにこれまで以上に医療機関での話合いに参加することが求められることになりました。

方がご本人、ご家族が入院されたときに介護保険制度を利用されている方若しくは利用が予測される方は、早めに担当するケアマネジャーか担当するケアプラザ包括支援センターにご連絡下さい。早めにご連絡頂くとよりスムーズに連携が図られますので、ご協力のほどよろしくお願い申し上げます。

制度改正が頻繁にあります、私たちケアマネジャーは変わらず利用者様に寄り添って今後も支援していきたいと思っております。(石)



横浜市根岸地域ケアプラザへのご意見、ご要望、お気づきの事、改善して欲しい事などお伝えください。館内設置のご意見箱またはQRコードをご利用下さい。

